

GEM

# EMPREENDEDORISMO NO BRASIL 2005

RELATÓRIO EXECUTIVO



Pomy 89



Global Entrepreneurship  
Research Association - GERA



## **EQUIPE GEM BRASIL**

Marcos Mueller Schlemm

Simara Maria de Souza Silveira Greco

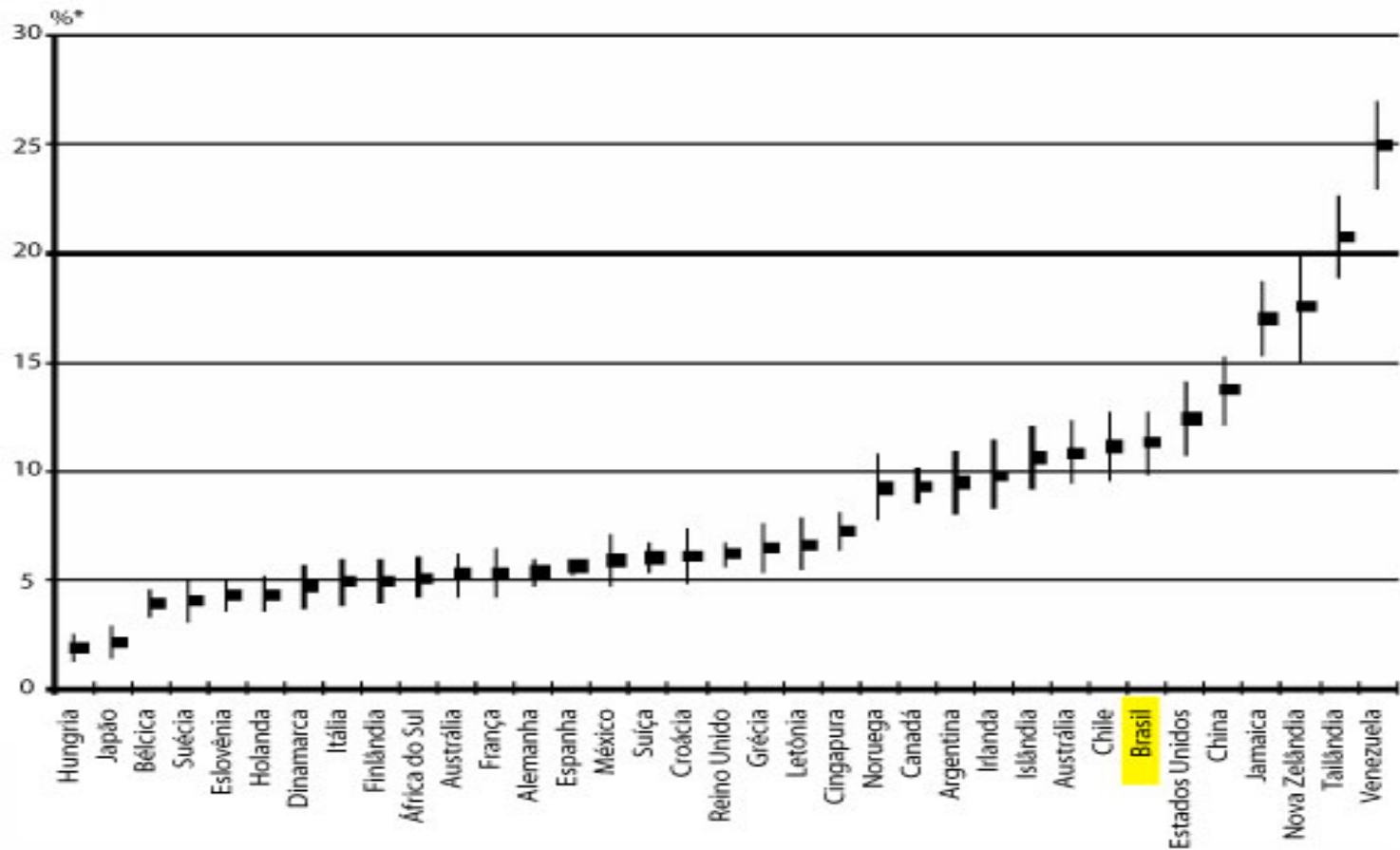
Rodrigo Rossi Horochovski

Paulo Alberto Bastos Junior

Joana Paula Machado

Solange Krupa

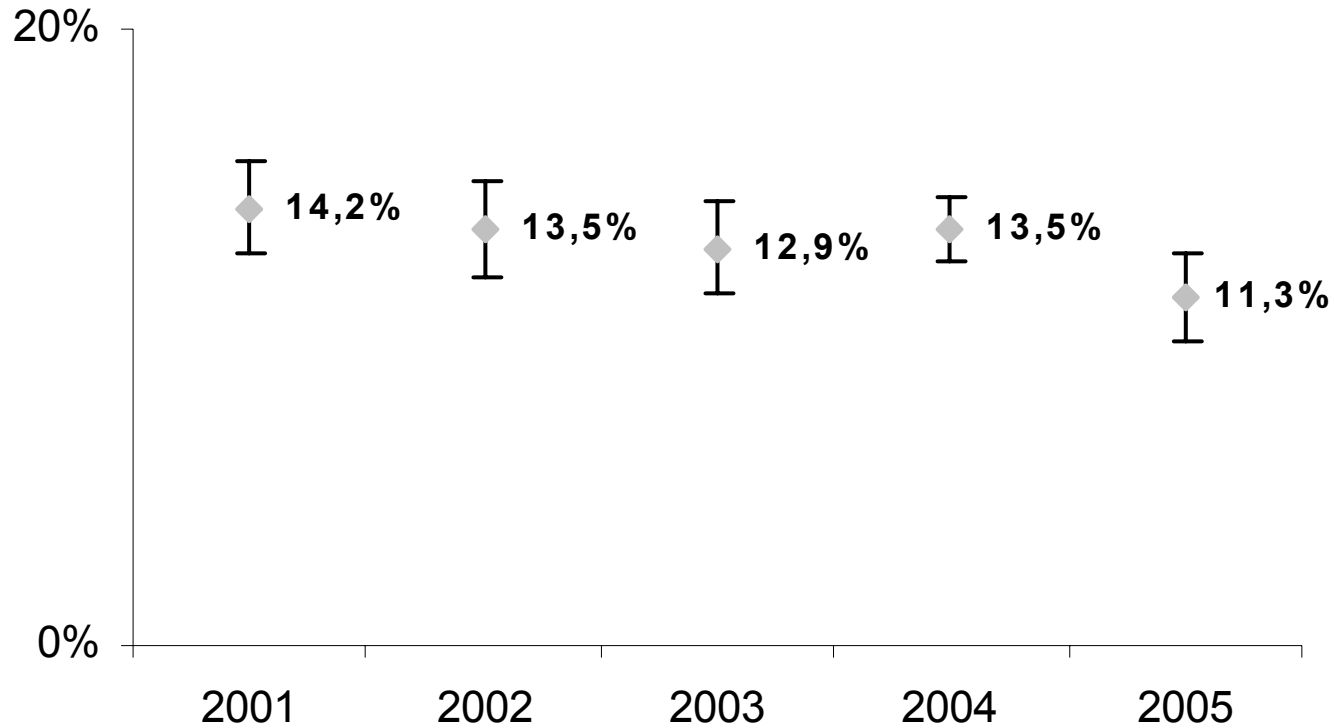
## EMPREENDEDORES INICIAIS (TEA) POR PAÍSES 2005



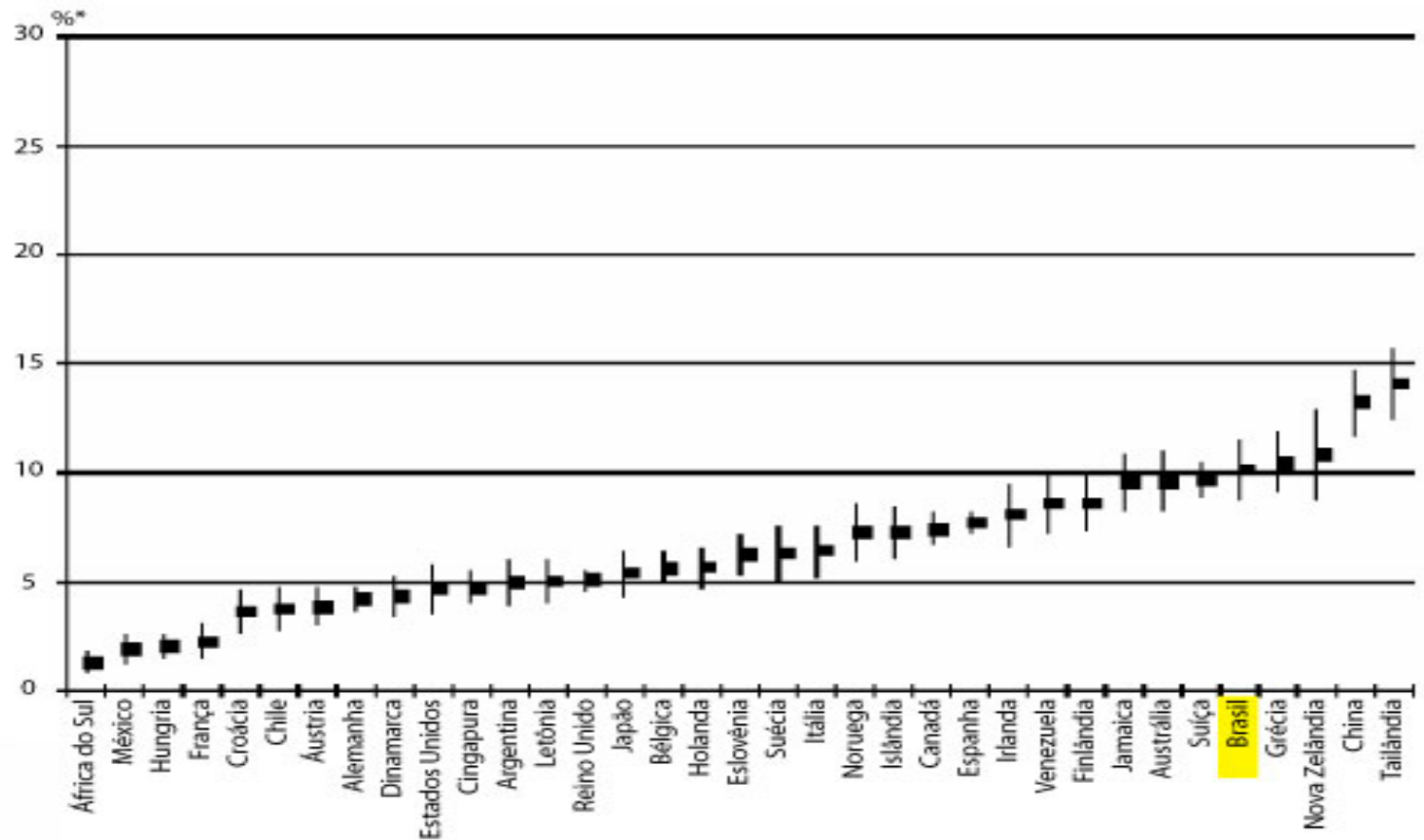
FONTE: GEM 2005 - Exclusive Report

\* Percentagem da população adulta entre 18-64 anos (intervalo de confiança 95%)

## EVOLUÇÃO DA TAXA DE EMPREENDEDORES INICIAIS (TEA) NO BRASIL



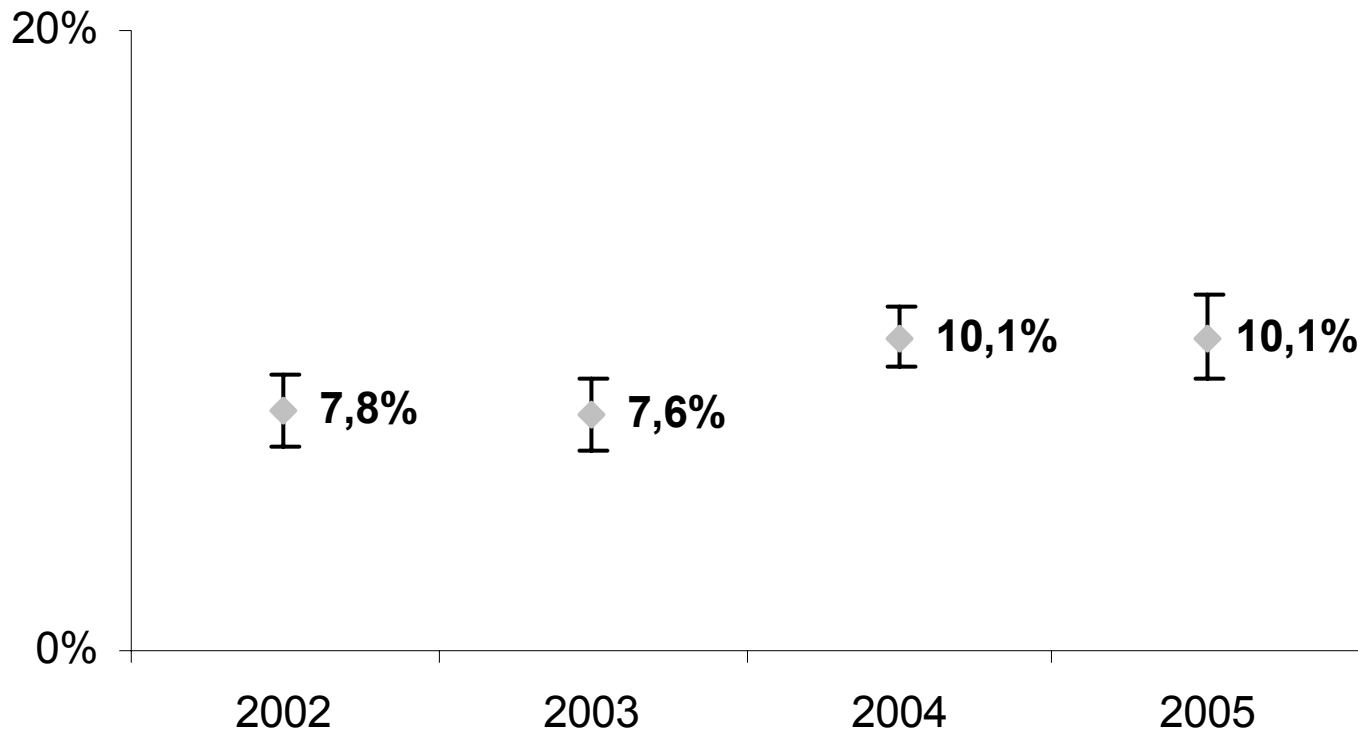
## EMPREENDEDORES ESTABELECIDOS POR PAÍSES 2005



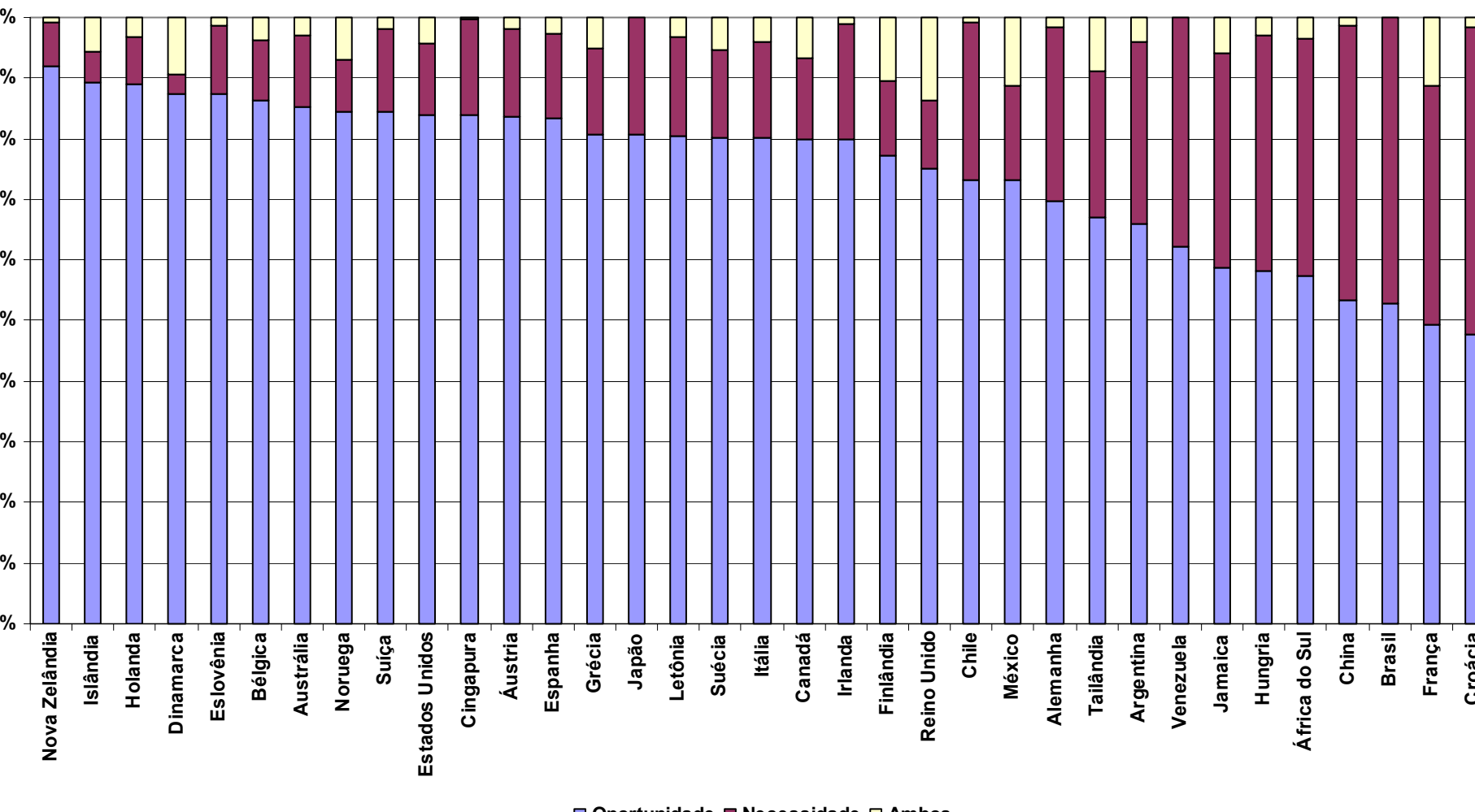
FONTE: GEM 2005 - Exclusive Report

\* Percentagem da população adulta entre 18-64 anos (intervalo de confiança 95%)

## EVOLUÇÃO DA TAXA DE EMPREENDEDORES ESTABELECIDOS NO BRASIL

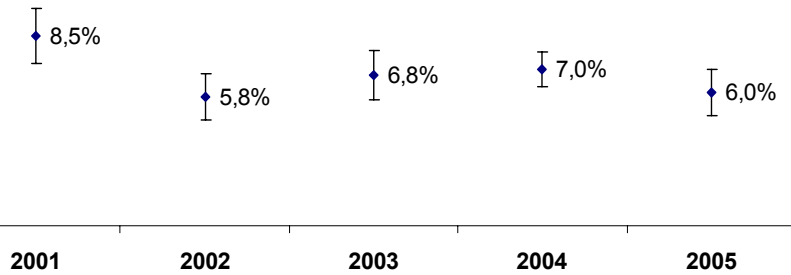


# EMPREENDEDORES POR MOTIVAÇÃO POR PAÍSES 2005

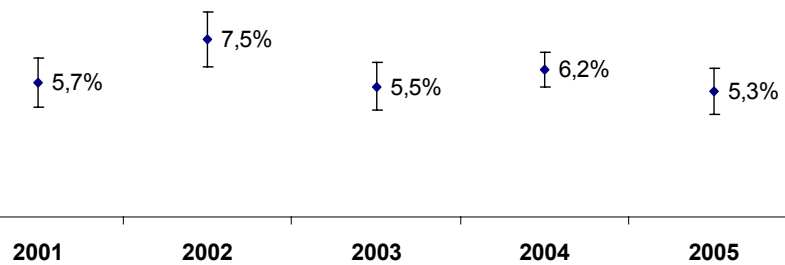


# EVOLUÇÃO DA TAXA DE EMPREENDEDORES POR MOTIVAÇÃO NO BRASIL

Oportunidade



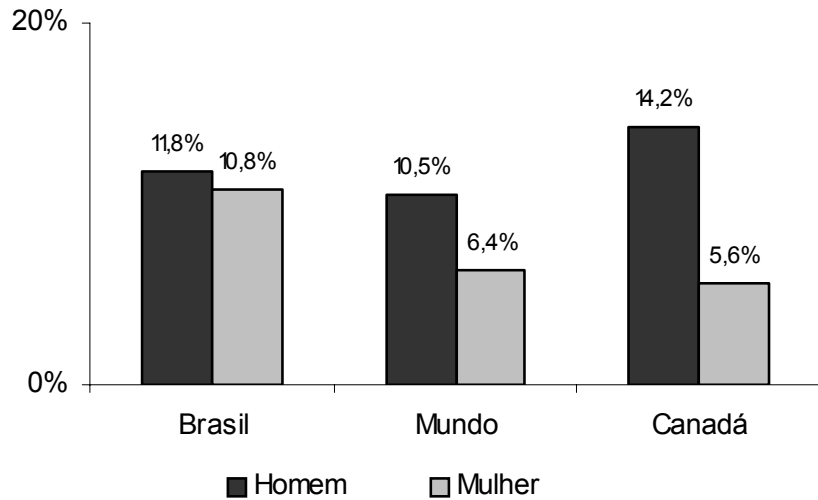
Necessidade



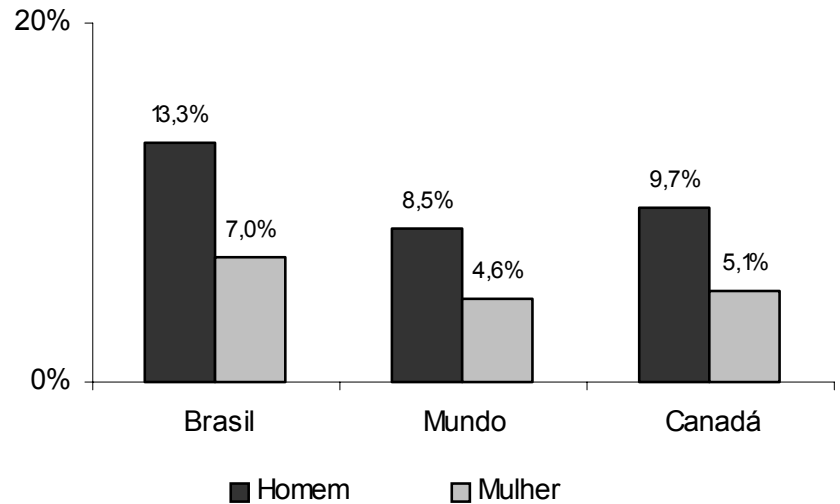


# TAXA DE EMPREENDEDORES INICIAIS E ESTABELECIDOS NO BRASIL, MUNDO E CANADÁ POR GÊNERO - 2005

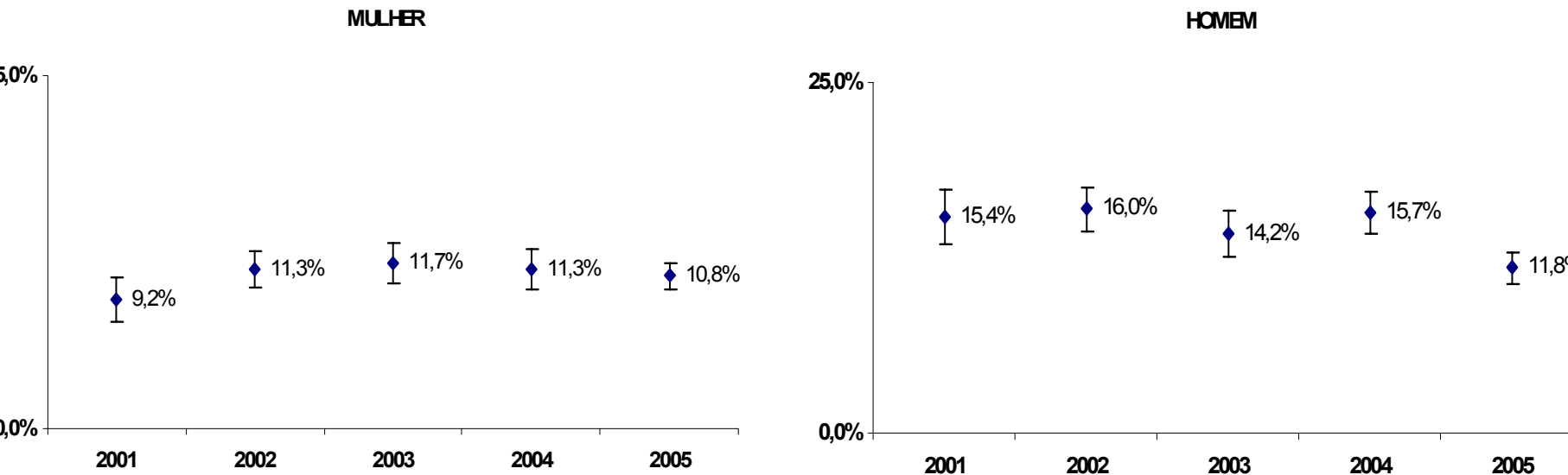
**Empreendedores Iniciais**  
- Gênero -



**Empreendedores Estabelecidos**  
- Gênero -



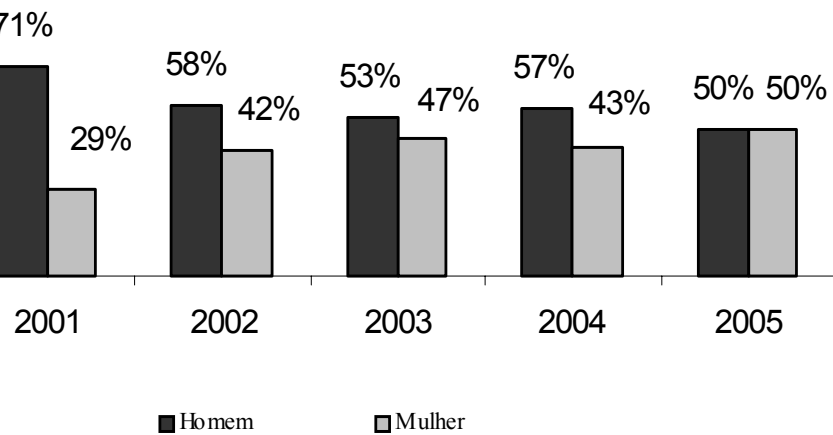
## EVOLUÇÃO DA TAXA DE EMPREENDEDORES POR GÊNERO NO BRASIL



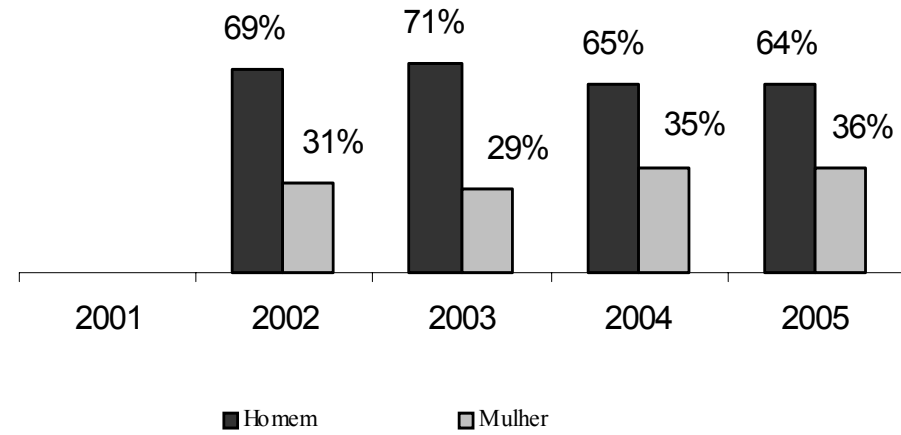
Em 2001: 1,61 homem para cada mulher  
2005: 1,07 homem para cada mulher

# EVOLUÇÃO DA PROPORÇÃO DE EMPREENDEDORES POR GÊNERO NO BRASIL

## Empreendedores Iniciais - Gênero -



## Empreendedores Estabelecidos - Gênero -



•População Economicamente Ativa (PEA) Mulher:

•2001: 41,9 %

•2004: 43,1%

## **TAXAS, PROPORÇÃO e ESTIMATIVAS DO EMPREENDEDORISMO POR GÊNERO NO BRASIL - 2005**

### **EMPREENDEDORES INICIAIS TOTAL E POR MOTIVAÇÃO SEGUNDO GÊNERO**

GÊNERO	Empreendedores Iniciais			MOTIVAÇÃO					
				Oportunidade			Necessidade		
	Taxa	Proporção	Estimativa	Taxa	Proporção	Estimativa	Taxa	Proporção	Estimativa
Homem	11,8%	50%	6.779.000	5,9%	52%	3.384.000	5,1%	48%	2.948.000
Mulher	10,8%	50%	6.344.000	5,1%	48%	3.005.000	5,2%	52%	3.057.000

### **EMPREENDEDORES POR ESTÁGIO SEGUNDO GÊNERO**

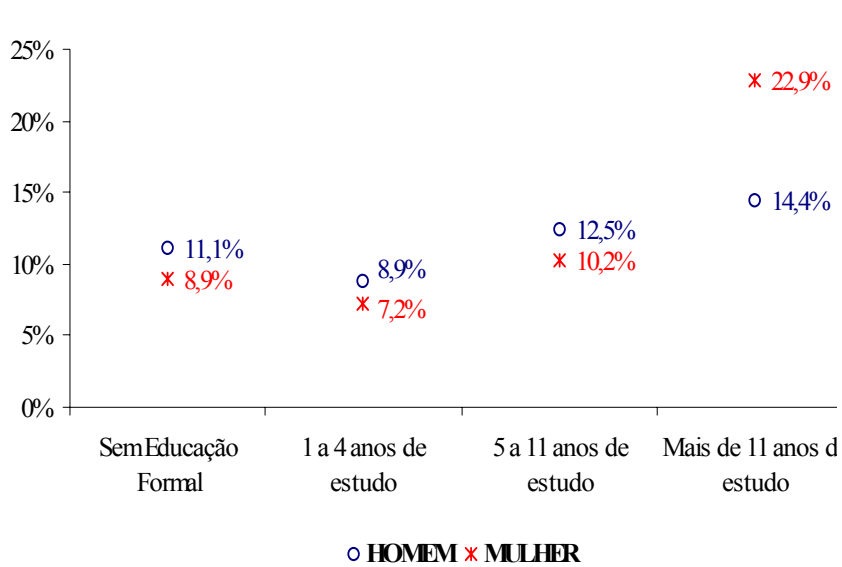
GÊNERO	ESTÁGIO								
	Nascente			Nova			Estabelecidas		
	Taxa	Proporção	Estimativa	Taxa	Proporção	Estimativa	Taxa	Proporção	Estimativa
Homem	4,2%	63%	2.408.000	7,3%	45%	4.187.000	13,6%	64%	7.800.000
Mulher	2,2%	37%	1.288.000	8,4%	55%	4.920.000	7,1%	36%	4.159.000

Empreendedores Iniciais: Equilíbrio

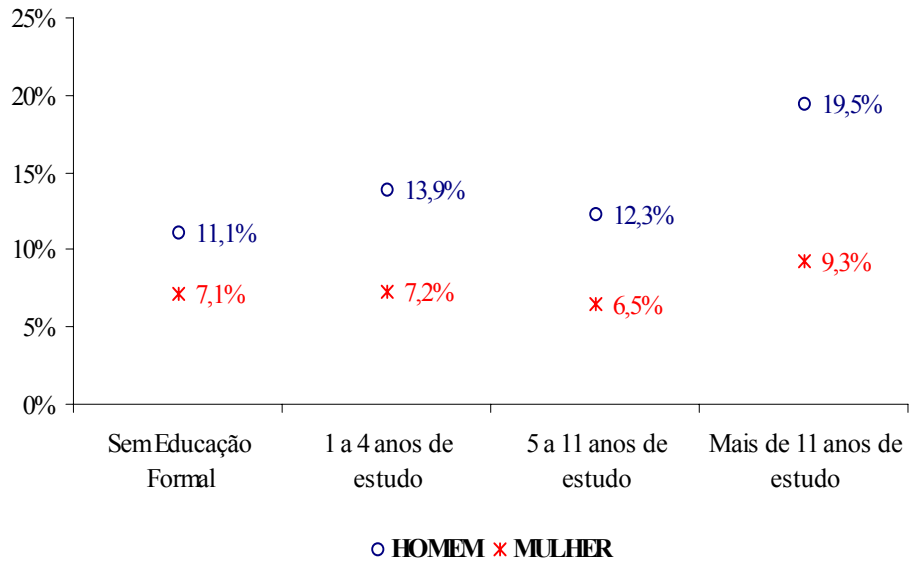
Empreendedores Estabelecidos: Menor representatividade feminina

# ESCOLARIDADE POR GÊNERO NO BRASIL

## Empreendedores Iniciais

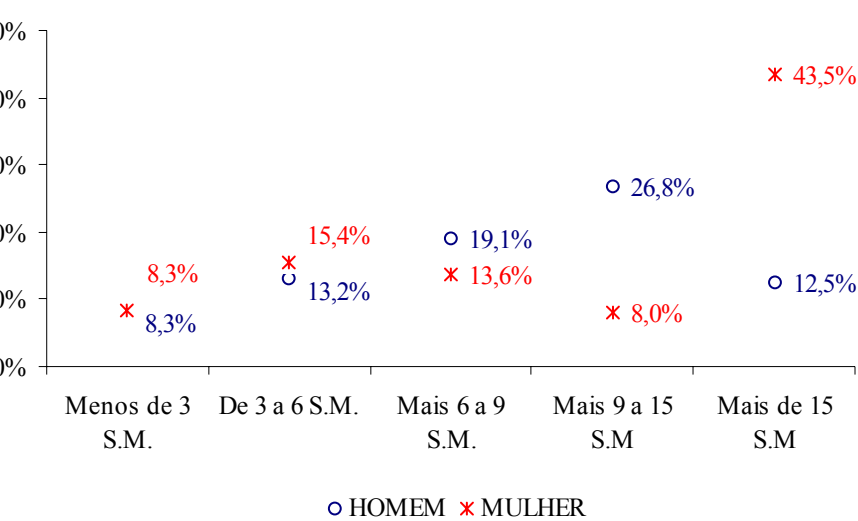


## Empreendedores Estabelecidos

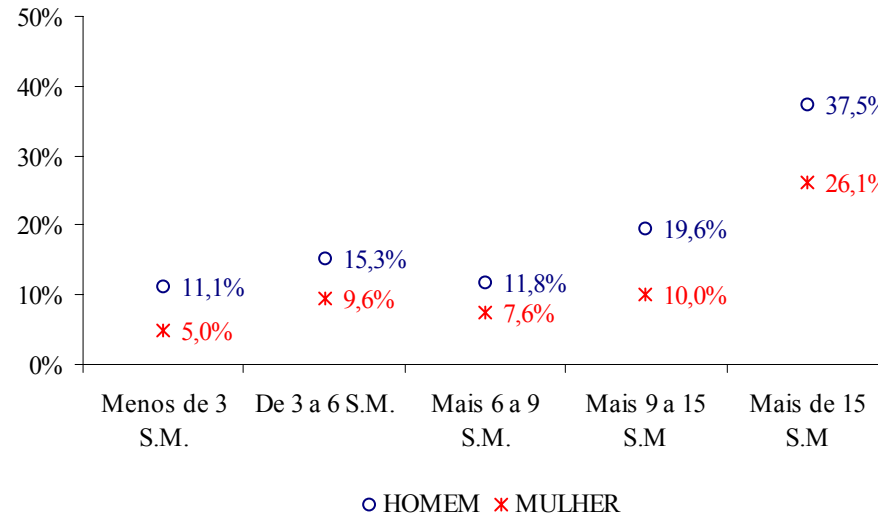


# FAIXA DE RENDA POR GÊNERO NO BRASIL

## Empreendedores Iniciais

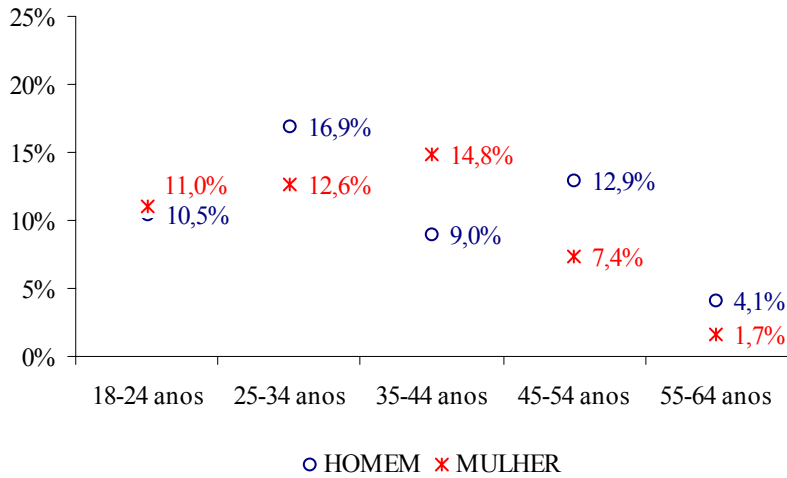


## Empreendedores Estabelecidos

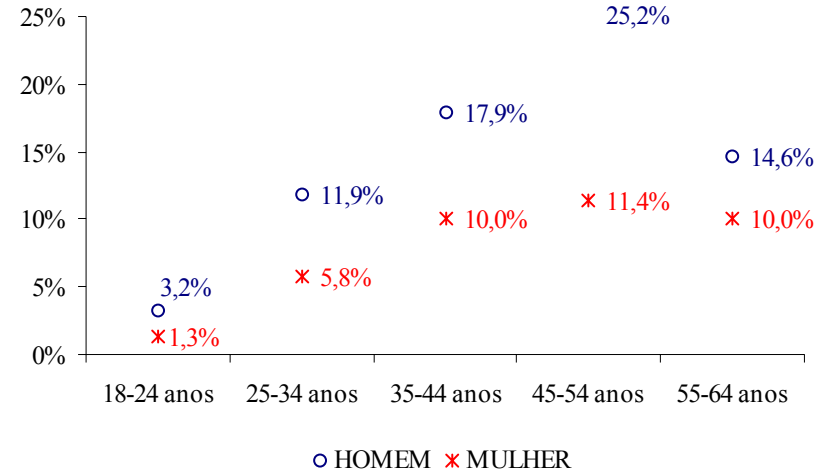


# FAIXA ETÁRIA POR GÊNERO NO BRASIL

## Empreendedores Iniciais

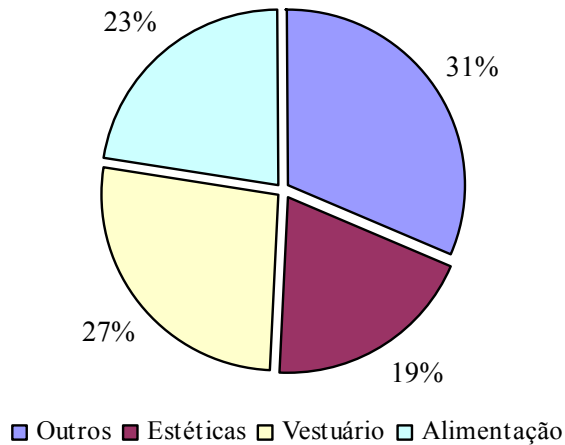


## Empreendedores Estabelecidos

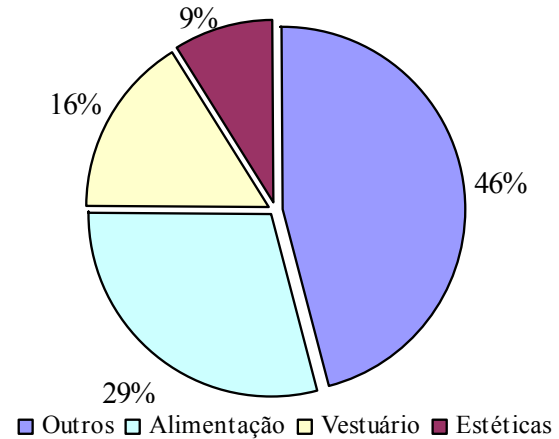


# MULHERES EMPREENDEDORAS POR TIPO DE ATIVIDADE NO BRASIL

Empreendedores Iniciais -  
MULHERES



Empreendedores Iniciais por Atividades



## •Estética e Vestuário

- Brasil 25% dos empreendedores iniciais
- Entre as Mulheres Brasileiras 46 %

## • Catálogo: 8% dos empreendedores iniciais

- 89 % são mulheres
- 75% por necessidade



***Global Entrepreneurship Monitor - GEM Brasil***

Rua Dr. Correa Coelho, 741 – Jardim Botânico

CEP.: 80210-350 – Curitiba –PR

[www.gemconsortium.org](http://www.gemconsortium.org)

[gembrasil@ibqppr.org.br](mailto:gembrasil@ibqppr.org.br)